

يوم : 2017/01/12

المدة : ساعة و نصف

السنة : أولى جذع مشترك

الاسم و اللقب :

الفوج :

إعادة التفريغ  
الجلد تـ 17/01/31  
على الساعة 13<sup>h</sup>

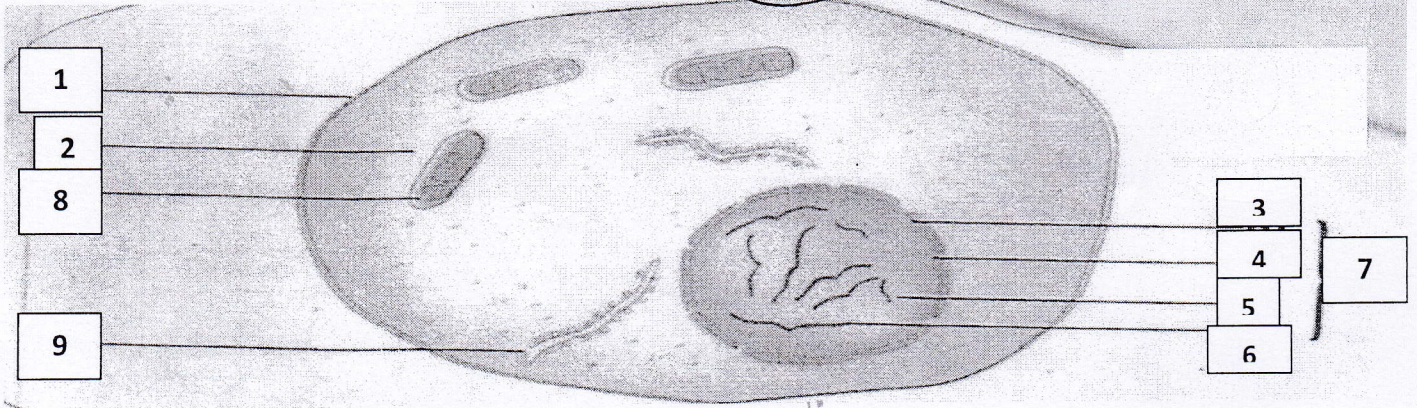
إمتحان السداسي الأول

مقياس : بيوكيمياء

بالدرج 03

السؤال الأول : (08 ن)

إليك الوثيقة (01)



الوثيقة (01)

1- تعرف على الوثيقة (01):

رسم تخطيطي لخلية حيوانية ①

2- أكتب بيانات الوثيقة (01):

- 1: عشاء عضولي
- 2: عضولي (سيتوبلازم)
- 3: غلاف نووي
- 4: نكَب نووي

- 5: عصارة لزوية
- 6: مبيضي
- 7: نواة
- 8: ميتوكوندريا

3- عرف كل من العناصر : 1 ، 2 ، 7 ، 8 ، 9 .

- 1: يتكون من طيفتين فوسفوليبيديتين تتخللها بروتينات مختلفة الحجم و هي عبارة عن حاجز كيميائي يمنع مرور المواد الكبيرة و يسمح بمرور المواد الصغيرة.
- 2: يعتبر الوسط المحيوي للخلية حيث يضمن إتمام عمليات كثيرة (نواة) أو صغيرة و يفرز منه الوسط الخارجي (عشاء).
- 3: أكبر عضية في الخلية حيث يبلغ قطرها من 0.3 إلى 0.6 ميكرومتر و هي عبارة عن مجموعة من الحبيبات الصغيرة و هي تتكون من نواة و غلاف نووي.
- 4: صومرة الأكسدة و إنتاج الطاقة و يتكون من عشاء خارجي و أعراف.
- 5: عبارة عن الكياس مسطحة ، حويصلات و أنابيب مصفوفة بشكل متشعب في كل العضولي و هي إما أن تكون مبطنة أو على سطحها ريبوزومات أو ملساء غير مبطنة (المحتوي على ريبوزومات).