

وزارة التعليم العالي والبحث العلمي
جامعة محمد خيضر بسكرة
معهد علوم وتقنيات النشاطات البدنية والرياضية

امتحان السداسي الأول في مقياس علم التشريح

المستوى: السنة الأولى جدع مشترك	التاريخ: 2026/01/13	مدة الامتحان: ساعتين
الاسم واللقب:	الفوج:	العلامة: / 20

السؤال الأول:

- ماهي أنواع الأنسجة في جسم الإنسان؟

.....

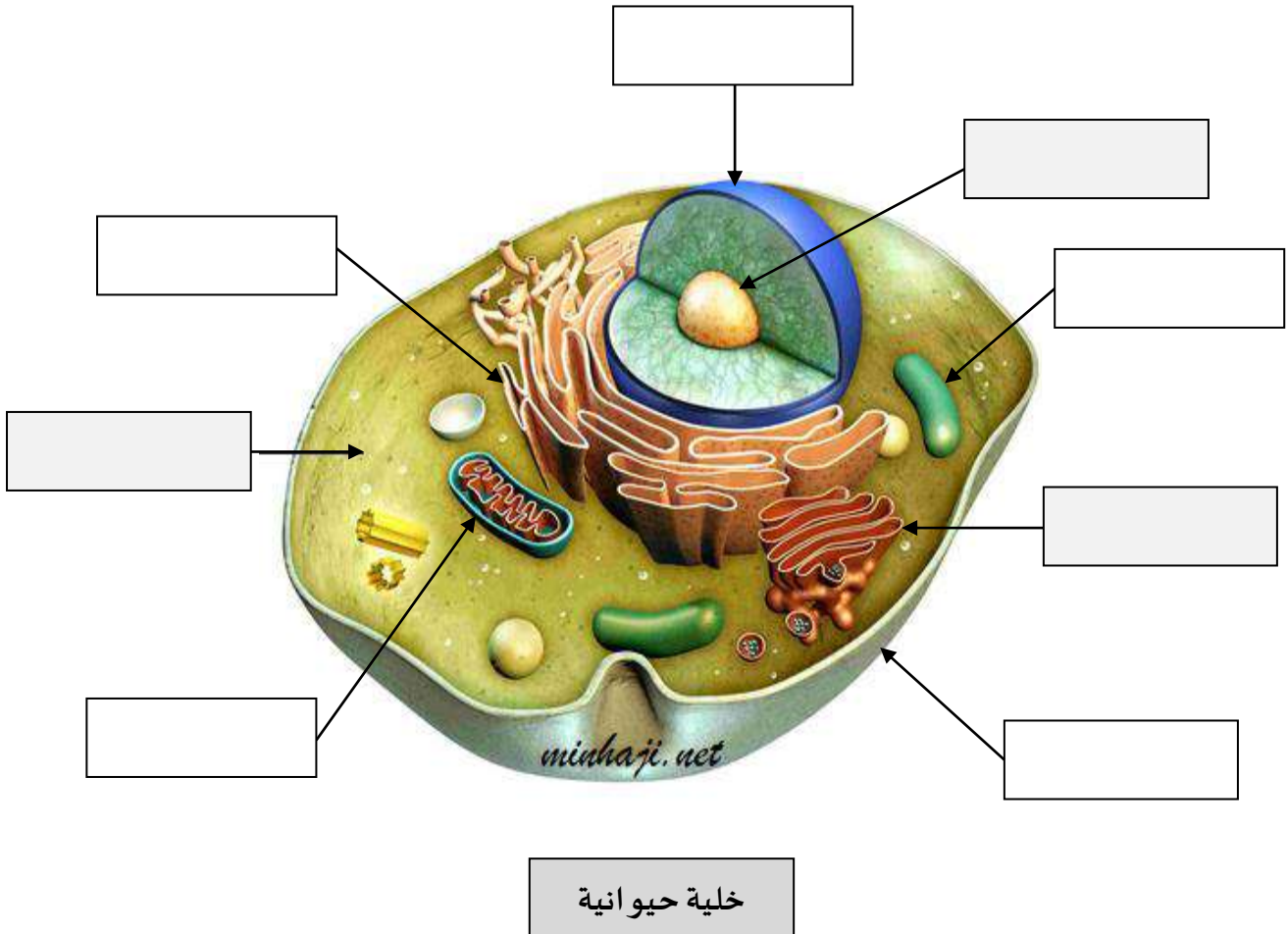
.....

.....

.....

السؤال الثاني:

- أمامك شكل لخلية حيوانية ، ماهو إسم كل مكون يشير إليه السهم؟



السؤال الثالث:

- أذكر مكونات أو أقسام كل جهاز من خلال ملأ الجدول التالي؟

العدد	الجهاز	المكونات أو الأقسام
1	الجهاز العظمي
2	الجهاز العضلي
3	الجهاز القلبي الوعائي
4	الجهاز التنفسي
5	الجهاز العصبي
6	الجهاز الغدي



وزارة التعليم العالي والبحث العلمي
جامعة محمد خيضر بسكرة
معهد علوم وتقنيات النشاطات البدنية والرياضية



الإجابة النموذجية

المقياس: علم التشريح	المستوى: السنة الأولى جدد مشترك	السداسي: الأول / 2025-2026
ملاحظة هامة: إعادة النظر يوم...../...../2026 على الساعة بالقاعة 01		

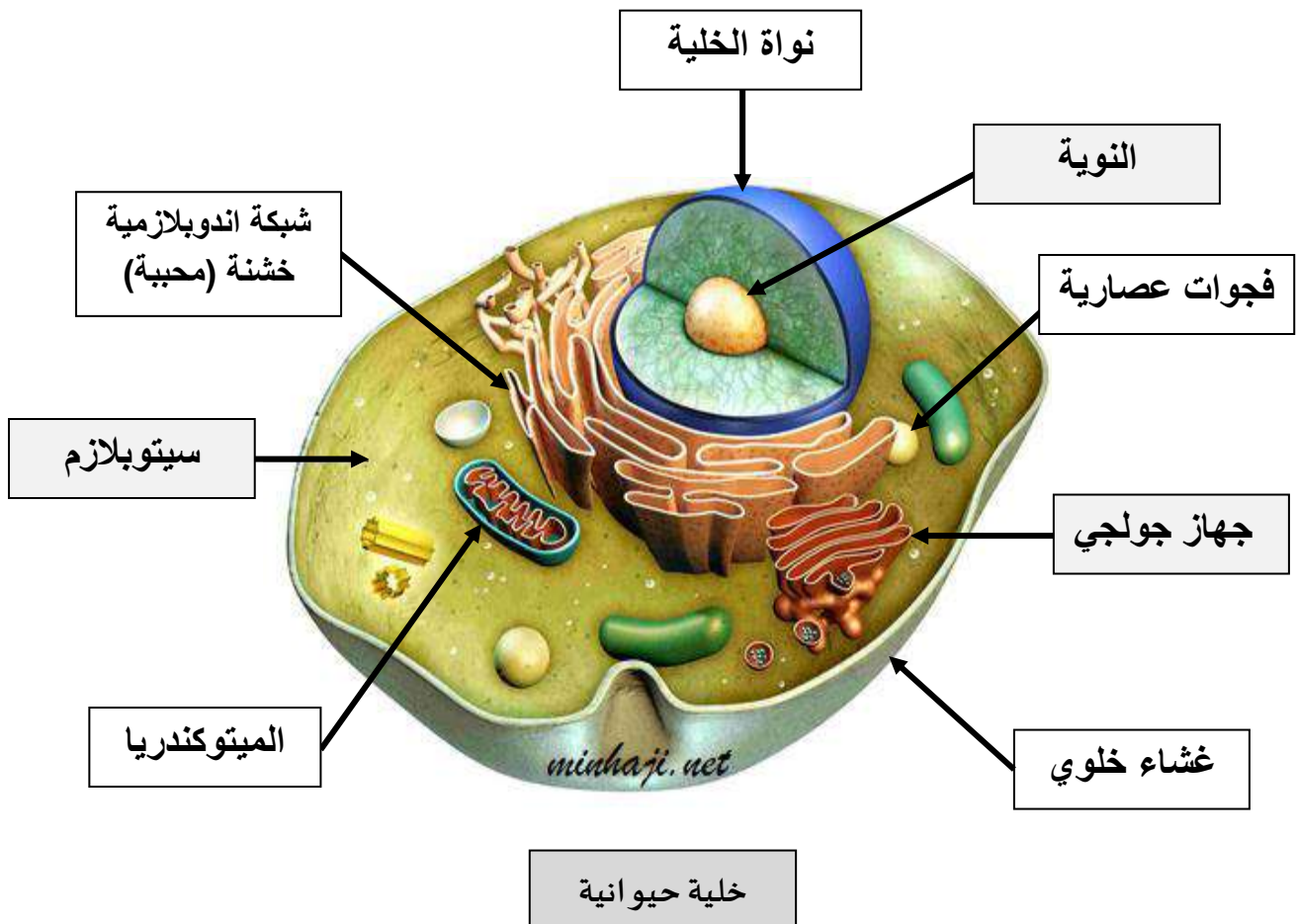
الإجابة الأولى: (4 نقاط)

- أنواع الأنسجة في جسم الإنسان:

- 1- الأنسجة الطلائية
- 2- الأنسجة الضامة
- 3- الأنسجة العضلية
- 4- الأنسجة العصبية

الإجابة الثانية: (4 نقاط)

- تحديد إسم كل مكون يشير إليه السهم.



- مكونات أو أقسام كل جهاز من الأجهزة المبينة في الجدول أدناه

العدد	الجهاز	المكونات أو الأقسام
1	الجهاز العظمي (2ن)	أولاً: الهيكل العظمي المحوري ويتكون من: الجمجمة و العمود الفقري و القفص الصدري و الحوض ثانياً: الهيكل العظمي الطرفي ويتكون من: الهيكل العظمي للطرف العلوي و الهيكل العظمي للطرف السفلي.
2	الجهاز العضلي (2ن)	يتركب الجهاز العضلي من ثلاثة أنواع من العضلات وهي: أولاً: العضلات الهيكلية أو الإرادية ثانياً: العضلات الملساء أو اللاإرادية ثالثاً: عضلة القلب
3	الجهاز القلبي الوعائي (2ن)	يتكون الجهاز القلبي الوعائي من: 1- القلب 2- الأوعية الدموية و تتكون من الشرايين و الأوردة و الشعيرات الدموية 3- الدم
4	الجهاز التنفسي (2ن)	يتكون الجهاز التنفسي من: 1- الأنف 2- البلعوم 3- الحنجرة 4- القصبة الهوائية 5- الشعب الهوائية 6- الرئتان 7- الحويصلات الرئوية 8- الأسناخ الرئوية. - ومن العضلات المتدخلة في عملية التنفس: عضلات ما بين الأضلاع و عضلة الحجاب الحاجز
5	الجهاز العصبي (2ن)	ينقسم الجهاز العصبي الى قسمين هما: 1- الجهاز العصبي المركزي: و يتكون من الدماغ و النخاع الشوكي 2- الجهاز العصبي المحيطي: و ينقسم بدوره الى قسمين جهاز عصبي جسدي و جهاز عصبي ذاتي الذي ينقسم الى جهاز ودي (سمبتاوي) و آخر لاودي (براسمبتاوي)
6	الجهاز الغدي (2ن)	ينقسم الجهاز الغدي الى ثلاثة أقسام هما: 1- غدد داخلية الإفراز (اللاقنوية): الغدة تحت المهاد، الغدة الزعترية، الغدة الصنوبرية، الغدة النخامية، الغدة الدرقية، الغدة الجارة الدرقية، الغدة الكظرية 2- غدد خارجية الإفراز (القنوية): الغدد العرقية، الغدد اللعابية، الغدد الدمعية، الغدد الثديية، الغدد الدهنية، الغدد الهاضمة 3- غدد مختلطة الإفراز (قنوية و لاقنوية): البنكرياس، الخصيتان، المبيضان